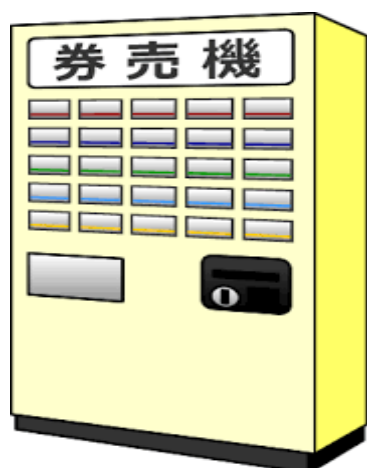


当施設の感染防止及び予防対策について

ご来館頂く全てのお客様に、ご安心してお寛ぎ頂ける様に、当施設では以下の感染予防対策を実施しております。

お客様にご不便をお掛けする事もございますが、何卒ご理解とご協力をお願い申し上げます。

口頭でのご案内を最小限に致します。



- * チェックイン/入館される際は、自動精算機にて手続きそして、ご精算して頂きます。その他ご説明を必要とされる事柄は、口頭或いは書面にてさせていただきます。
- * 朝食をして頂くレストランについては、テーブル、座席は一定の距離を置いてお召し上がりになって頂きます。
- * 朝食メニューは、当初より1人盛膳/和食か洋食をお選び頂きお召し上がり頂きます。

施設の換気を常時しております。



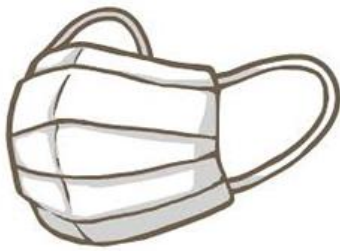
- * ロビー、レストラン、各階廊下等、共有スペースは、常時時間調整をしながら、換気を実施致します。
- * 客室に付きましても、常時清掃中或いは、お客様がおられない部屋は換気を致します。
- * 施設内、循環エアコンではなく、各部屋ごとの単体エアコンを使用しています。

ソーシャルディスタンス



- * ソーシャルディスタンス、適度な距離を保ちながら、ロビー・レストラン等をお使い頂きたいと思えます。
お席も、適度な距離を保ちながらセッティング致しておりますので、ご協力お願い致します。

マスク着用



- * スタッフ全員、常時マスク着用し接客させて頂きます。

消毒作業、常時こまめに館内清掃



消毒作業の徹底

- * 客室はもとより、共有スペース・ロビー・レストラン・シャワールーム・トイレ等、常に時間調整をしながら消毒作業を実施致します。
- * 客室は従来通り、宿泊されたお部屋の作務衣、タオル、シーツ類は、専門業者に依頼し、クリーニングを常時致します。

レストラン対応

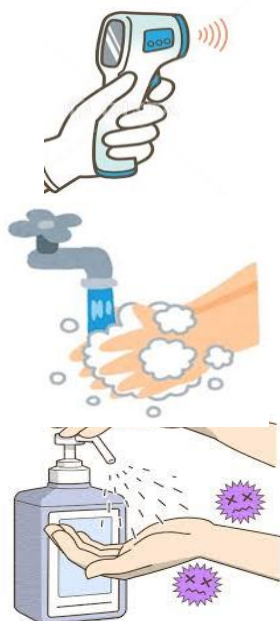


- * 朝食をお召し上がられる前に、レストラン入口にて手指の消毒をお願い致します。
- * 座席は適度な距離を保ちながらセッティングしてありますので、スタッフのご案内申し上げます。

※1人膳/和食か洋食でお願い致します。

- * 朝食メニューは、当初より1人盛膳（和食・洋食）を事前にお選び頂き、スタッフをご提供致します。
- * スタッフ全員はマスクを着用させて頂きま

スタッフの取り組み



- * 出勤前、出勤中1日2度体温測定を行い、37.5℃以上熱がある場合は、直ぐに療養させ、勤務を致しません。
- * ご自身の体調不良等が申告された場合は、無理な出勤を行わない様、自宅療養させ、医療機関の受診を促します。
- * 日常、常に手洗・うがい・手指の消毒を勤務中何回もして頂き、消毒スプレーも常に携帯させ、衛生維持に努めて参ります。

お客様にお願いする事

- 新型コロナウイルス感染の疑いがあるお客様は、ご来館をお控え下さい。
- チェックインの際にご宿泊される代表者のお客様に、「健康状態申告書」をご記入頂きます(お連れ様を含む全員分)必ずご来館頂く前に、お連れ様の健康状態のご確認をお願い致します。
- チェックイン後、体調がすぐれないと思われるお客様には、スタッフよりお声を掛けさせて頂いた上で、検温をお願いすることがございます。
検温の結果、37.5℃以上の熱がある場合は、ご宿泊をお断りさせていただきます。
あらかじめ、ご了承の程、お願い申し上げます。
- 万一、お客様或いはスタッフの中で、当ホテルにて体調不良の申し出があった際、他のお客様の安全を確保できる様、保健所・医療機関の指導の下、対策をさせていただきます。

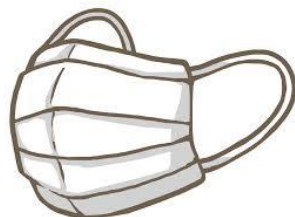


— よりみちの宿 —

ウイルス感染予防対策の取組み、ご協力お願い



検温にご協力
お願い致します。



マスク着用を
お願い致します。



ソーシャルディスタンス
(適度な距離を保ちましょう)



手洗いを
お願い致します。



手指の消毒を
お願い致します。



消毒液を利用し、常時
こまめな館内清掃をして
おります。



施設換気を常時して
おります。施設内、循環
エアコンではなく、各部
屋ごとの単体エアコン
を使用しています。



宿泊朝食
1人盛膳(洋食か和食)
をお選び頂きます。



宿泊朝食
テーブル・椅子等、座席
は適度な距離をセッティ
ング致します。